

## Wohnflächenberechnung nach WoFIV

Lage der Wohnung: 2. OG rechts

Nr	Art	Raum	Flächen in 1m Höhe	Flächen in 2m Höhe	Fläche
<b>Ebene 0</b>					
1	W	Flur		1.55 m x 0.79 m + 1.20 m x 0.39 m + 1.20 m x 0.17 m + 1.73 m x 0.17 m + 1.55 m x 0.21 m + 1.73 m x 0.21 m + 3.56 m x 1.14 m + 1.64 m x 0.74 m	8.15 m <sup>2</sup>
2	W	Küche		3.35 m x 2.69 m	9.01 m <sup>2</sup>
3	W	Kinderzimmer		5.01 m x 2.50 m	12.52 m <sup>2</sup>
4	W	Wohnzimmer		4.12 m x 0.18 m + 4.48 m x 0.08 m + 5.14 m x 3.29 m + (5.14 m + 3.18 m) / 2 x 1.75 m + 3.18 m x 0.13 m / 2	25.50 m <sup>2</sup>
5	W	Schlafzimmer		1.90 m x 0.05 m + 1.90 m x 0.05 m + 2.98 m x 0.99 m + 3.48 m x 1.37 m + 2.46 m x 1.99 m + 2.46 m x 0.11 m / 2	12.94 m <sup>2</sup>
6	W	Bad		1.33 m x 0.16 m + 2.06 m x 1.55 m	3.41 m <sup>2</sup>
<b>Summe Wohnfläche Ebene 0</b>					<b>71.53 m<sup>2</sup></b>

voll berechnet werden:

Die Grundflächen von Räumen oder Raumteilen mit einer lichten Höhe von Mindestens 2,00 m, Fenster und offene Wandnischen, die bis zum Boden herunterreichen und mehr als 0,13 cm tief sind, Erker und Wandschränke, die eine Grundfläche von mindestens 0,50 m<sup>2</sup> haben und Raumteile unter Treppen, soweit die lichte Höhe mindestens 2,00 m beträgt.

zu Hälfte berechnet werden:

Die Grundflächen von Raumteilen mit einer lichten Höhe von mehr als 1,00 m und weniger als 2,00 m.

nicht berechnet werden:

Die Grundflächen von Raumteilen mit einer lichten Höhe von weniger als 1,00 m.

\* zu einem Viertel, bzw. zur Hälfte berechnet werden:

Balkone, Loggien, Terrassen, Dachgärten, Wintergarten unbeheizt

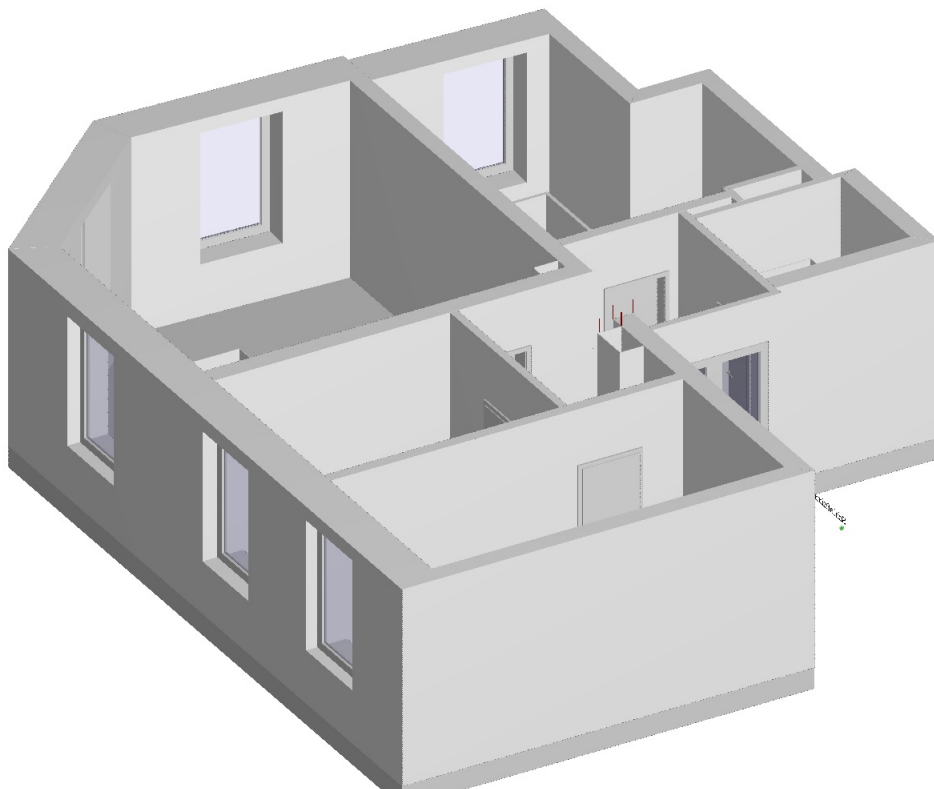
W Wohnfläche  
G Gewerbefläche  
N Nutzfläche  
V Verkehrsfläche

Objekt: XXXXX - XXXXX

## Ebene 0: 3D Darstellung

Lage der Wohnung: 2. OG rechts

---



**Ebene 0: Grundriss**

Lage der Wohnung: 2. OG rechts

